



## Statistische Berichte

# Ernteberichterstattung über Obst in Bayern im Juni/Juli 2004

Ausgegeben im Oktober 2004

### 1. Allgemeines

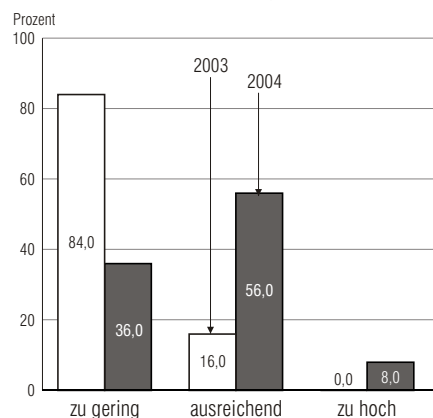
In der Berichtszeit, die vom 11. Juni bis 10. Juli dauerte, war es in den bayerischen Obstanbaugebieten oftmals sehr kalt, mitunter wurde sogar Frost festgestellt. Niederschläge fielen regional sehr unterschiedlich: Im Norden blieb es teilweise zu trocken, im Süden des Landes dagegen zu nass.

Der Befall durch Pflanzenkrankheiten und tierische Schädlinge ging gegenüber der Vorperiode deutlich zurück, lag aber spürbar über dem Niveau des Vorjahres. Die Berichterstatter nannten vorwiegend Blattläuse und Kirschfruchtfliegen sowie Birnengitterrost und Monilia.

Die folgenden Schaubilder zeigen die Niederschläge und den Temperaturverlauf in den bayerischen Obstanbaugebieten während der Berichtszeit nach den Einstufungen der Sachverständigen im Vergleich zum Vorjahr:

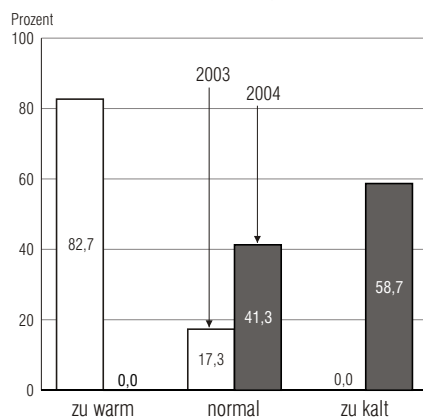
#### Niederschläge

Anteil an der Anzahl der Meldungen



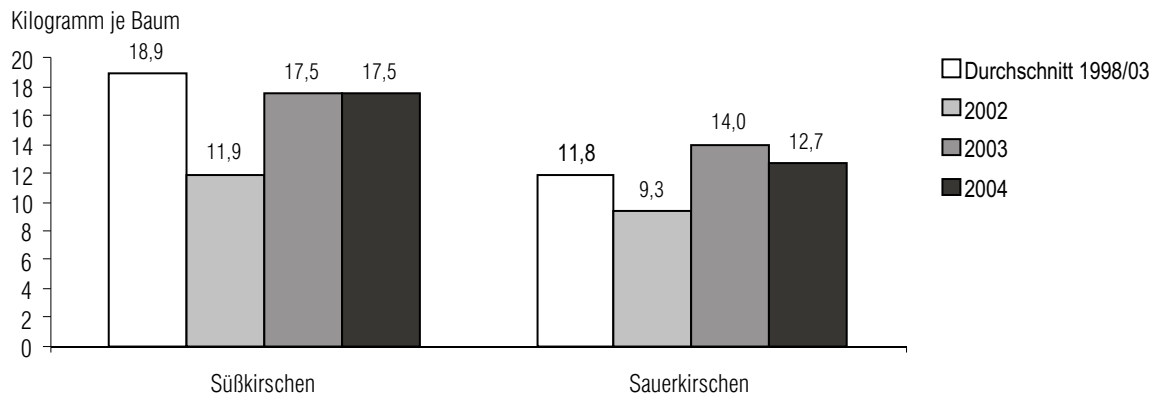
#### Temperaturen

Anteil an der Anzahl der Meldungen



## 2. Endgültige Ertragsschätzungen bei Kirschen sowie bei Johannis- und Stachelbeeren im Juli 2004

### Kirschenerträge in Bayern im Vergleich mit den Vorjahren und mit dem langjährigen Durchschnitt



Bei den Beerenobstarten Johannisbeeren und Stachelbeeren wurden Straucherträge von 2,9 bzw. 2,5 Kilogramm je Strauch (Vorjahr 2,8 bzw. 2,3) erzielt.

## 3. Ertragsvorschätzung von Kernobst, Pflaumen und Zwetschgen im Marktobstbau im Juli 2004

Obstart	Ertragfähige Bäume <sup>1)</sup>	Fläche in Hektar <sup>1)</sup>	Vorschätzung Juli 2004			Endgültiges Ergebnis 2003		
			Ertrag je Baum in kg	Flächen-ertrag in dt/ha	Erntemenge in dt	Ertrag je Baum in kg	Flächen-ertrag in dt/ha	Erntemenge in dt
Äpfel	X	1 197	X	276,7	331 212	X	255,8	306 221
Birnen	359 610	X	17,4	X	62 475	22,4	X	80 533
Pflaumen, Zwetschgen	202 539	X	19,7	X	39 829	22,3	X	45 199

<sup>1)</sup> Ergebnis der Obstanbauerhebung 2002.

ha = Hektar  
dt = Dezitonnen  
kg = Kilogramm

X = Tabellenfach gesperrt

Abweichungen in den Summen ergeben sich durch Runden der Zahlen.